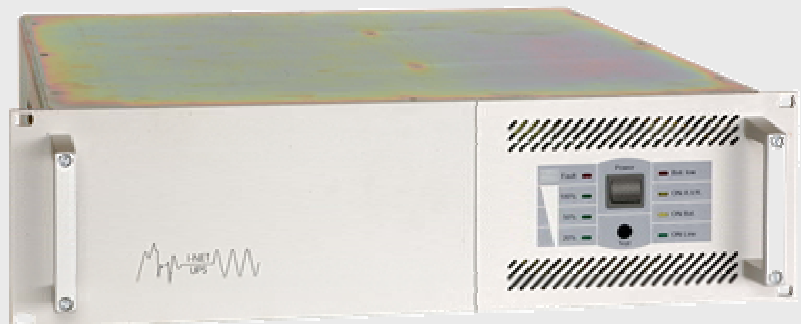


Die **MT** ist eine fortschrittliche netzinteraktive USV, die empfindliche Verbraucher vor Stromausfällen, Spikes und anderen Stromstörungen schützt. Hervorragend ist diese Gerät für Computer, Telekommunikationsanlagen und andere rechnergestützte Systeme geeignet. Die kompakte und stabile Bauform bietet zusätzlich Sicherheit und Flexibilität in den Einsatzmöglichkeiten.



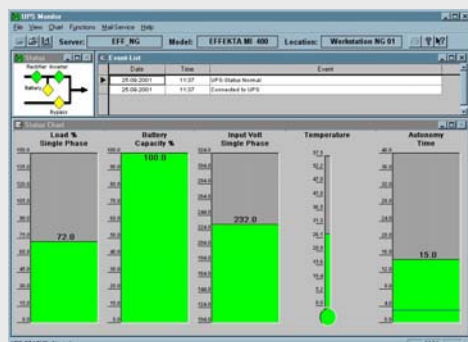
MT RM 700-2000 VA

MT RM 3200 VA
(Batterien von
vorn wechselbar)



- USV-Klassifizierung VI-SS-211 nach IEC 62040-3
- Line-Interactive-Technologie
- Mikroprozessorsteuerung
- Sinusausgang
- Temperatursensor
- Automatische Frequenzerkennung
- RS-232, Meldekontakte und SNMP via Adapter
- Managementsoftware für Windows '95,'98, 2000, 2003 Server, NT, XP, Novell, Unix
- 36 Monate Garantie

Typ	MT 700 RM	MT 1000 RM	MT 1500 RM	MT 2000 RM	MT 3200 RM
Ausgang					
Leistung VA/Watt	700/400	1000/670	1500/950	2000/1200	3200/2000
Strom bei 230 V in Ampere	2,6	4,3	6	7,8	13,9
Anschlüsse	2 x Schukosteckdose	2 x Schukosteckdose	2 x Schukosteckdose	2 x Schukosteckdose	8 x Kaltgeräte
Ausgangsspannung	230 V ± 2,6%				
Frequenz	50/60 Hz ± 0,1% Autom.				
Spannungsform	Sinus				
Eingang					
Spannung	171-278 VAC (230 VAC)				
Frequenz	50 Hz (47,5-52,5) / 60 Hz (57-63) automatisch				
Boost (+13%)	Ja				
Buck (-13%)	Ja				
Batterien					
Autonomiezeit bei Nennlast	8 min	10 min	10 min	10 min	8 min
DC-Spannung	24 VDC	36 VDC	48 VDC	60 VDC	2 x 48 VDC
Bestückung	7 Ah-12V				
Typ	Verschlossene wartungsfreie Blei-Vlies-Battereien				
Ladezeit	8-10 Stunden auf 90%				
Test	Automatisch oder manuell über Taste				
Wirkungsgrad AC-AC	>95%				
Batterie-Start	Ja				
Auto-Restart	Ja				
Überlast	110% für 10 Sekunden				
Geräuschpegel	< 40dA(A) in 1 m Abstand (last- und temperaturabhängig)				
Anzeigen					
LED (USV-Status)	Line, On Bat, On AVR, Bat Weak, Fault, Overload, Load-Level				
Akustischer Alarm	Ja				
Schutz					
Überspannung	Ja				
Blitzschutz	ANSI/IEEE587 Cat.A				
EMC/LVD	EN50091-2, EN50091-1				
Prüfungen	TÜV, GS, CE				
Kommunikation	RS232 / Optokoppler / SNMP via Adapter				
Umgebung					
Temperatur	0-40°C (USV ohne Batterien)				
Luftfeuchtigkeit	0-95% (nicht kondensierend)				
Mechanisch					
Maße (HE x T in mm)	3HE x 300	3HE x 300	3HE x 300	3HE x 360	3HE x 480
Gewicht	14 kg	15 kg	23 kg	30 kg	49,5 kg



USV-Management

Die RS 232 Schnittstelle der MT bietet mit der beiliegenden USV-Management-Software umfangreiche Kommunikationsmöglichkeiten von Shutdown bis USV-Diagnose.

Die Powershut Plus läuft als Client-/Server-Anwendung für heterogene Netzwerke oder lokale Rechner. Sie arbeitet unter Windows 95/98/2000/2003 Server/NT, Novell, Linux und allen gängigen Unix-Derivaten. Ferner beinhaltet sie einen SNMP-Agenten unter Windows NT und Novell.

Über optional erhältliche RCCMD-Clients lassen sich alle im Netzwerk befindlichen Server herunterfahren (Multiserver-Shutdown).

Die Software stellt alle wichtigen USV-Daten wie Batteriezustand, Temperatur, Zustand des Stromnetzes u.a. in übersichtlicher Grafik dar. Auftretende Störungen können komfortabel per eMail, Handy oder Fax weitergemeldet werden.